



Pimli Birleřtirmeler

Pimler Makine Parçalarının karşılıklı konumlarını tespit edip emniyete alan makine elemanlarıdır. Pimli birleştirmeler çözülebilen birleştirmeler gurubuna girer. Parçaları sıkı bir şekilde birleştirir. Karbonlu çelik yada yay çeliklerinden yapılır





Pimler TS 2337 ve TS 1024'e göre ölçü ve şekil bakımından standartlaştırılmışlardır.

Pim Çeşitleri

Silindirik Pimler

- Düz sertleştirilmemiş pim
- Düz sertleştirilmiş pim
- Düz iç vidalı pim
- Düz kertikli pim
- Düz ucu basamaklı kertikli pim
- Düz ortası kertikli pim
- Düz başa doğru kertikli pim
- Düz ortaya doğru kertikli pim
- Düz yarı kertikli boyunlu pim
- Düz yuvarlak başlı kertikli pim
- Düz havşa başlı kertikli pim

Konik Pimler

- Sade pim
- Vidalı, vidalı kısmı sabit pim
- Vidalı, konik kısmı sabit pim
- İç vidalı pim
- Kertikli pim

Vidalı Pimler

- Çentikli pimler
- Çatal maşalı (gupilya) pimler

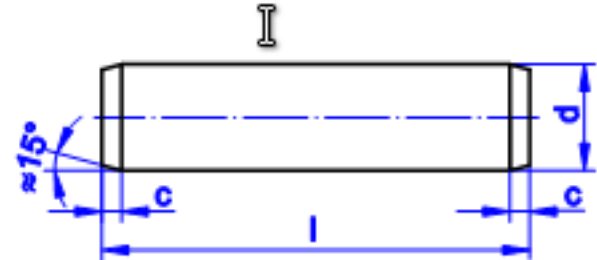
A-Silindirik pimler:

TS 2337/1'de standart şekli ve ölçüleri verilen silindirik pimlerin Şekil 1.23'de standart gösterilişi ve ölçüleri gösterilmiştir

Serleştirilmemiş çelikten ve ostenitik paslanmaz çelikten



Serleştirilmiş çelikten ve martensitik paslanmaz çelikten

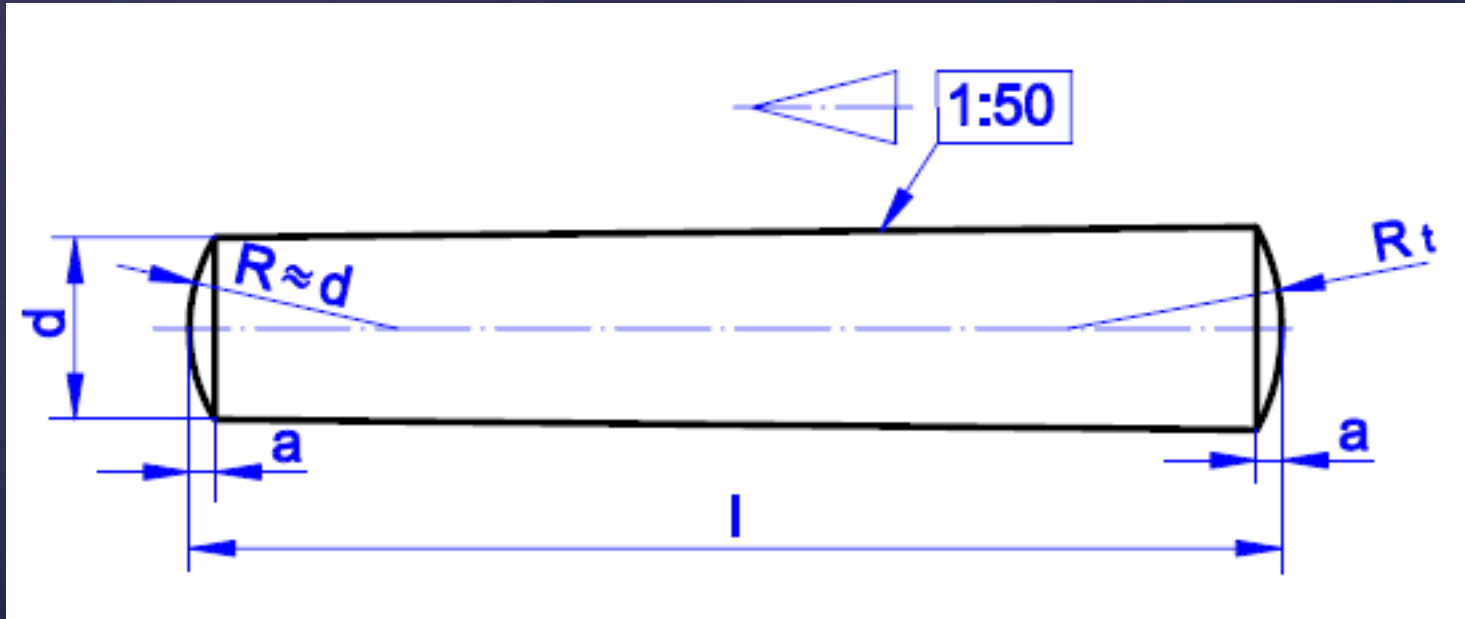


Anma çapı $d= 10$ mm, anma boyu $l= 30$ mm olan, sertleştirilmemiş çelikten imal edilmiş tolerans sınıfı m6 olan silindirik pim gösterilişi

Silindirik pim TS 2337/1 EN ISO 2338- 10m6x30-A-Fe

B- Konik pimler:

TS 2337/12'de standart koniklik ölçüsünde yapılırlar. Şekil 1.24'de ise standart ölçüleri verilmiştir.



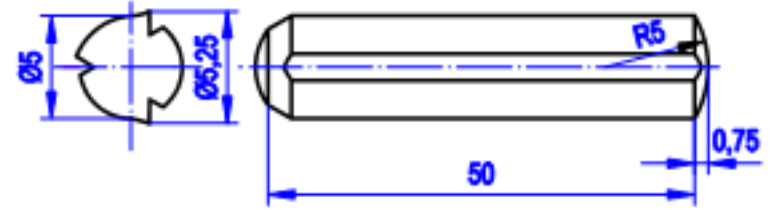
Çentikli pim:

Genellikle merkezleme işlerinde kullanılırlar.

Silindirik ve konik olarak yapılırlar ve çevrelerinde üç adet çentik vardır.



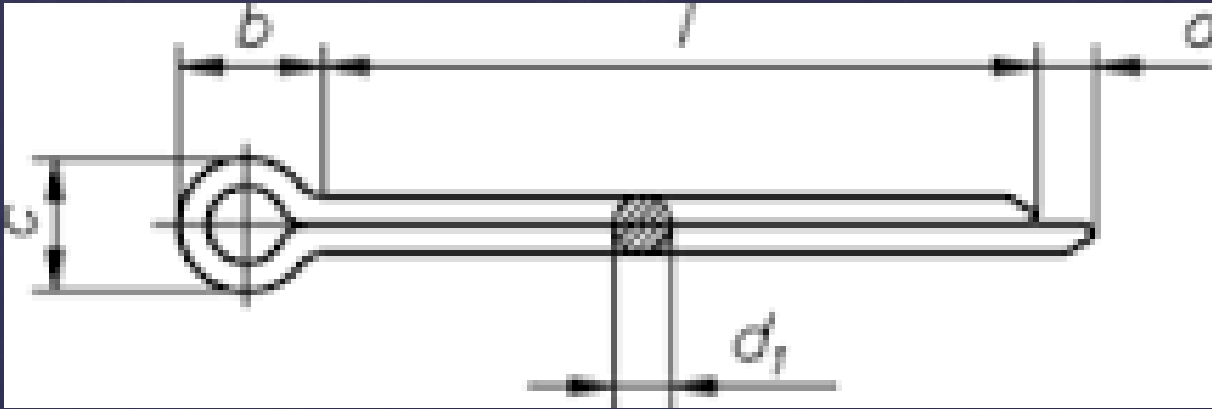
Pim 5 x 50 TS 2337/16



Pim 5 x 50 TS 2337/14

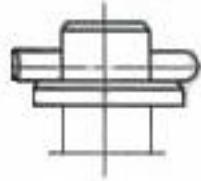
Gupilya :

Titreşimli çalışan makinelerde, somunların kendiliğinden çözülmesini, perno ve ayar bileziklerinin eksenî boyunca çözülmesini emniyete almak amacıyla kullanılan standart makine elemanlarıdır

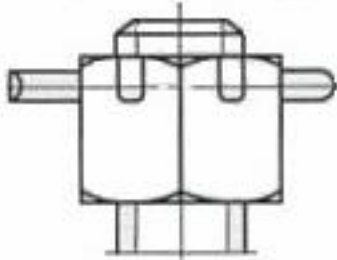


KOPİLYANIN MONTAJ RESİMLERİ

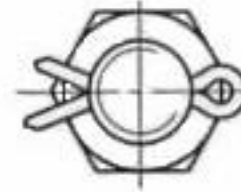
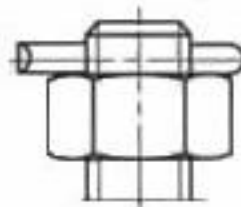
Perno için



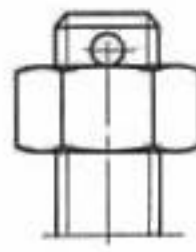
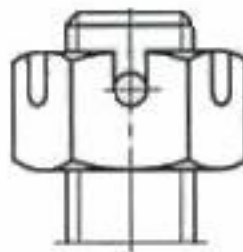
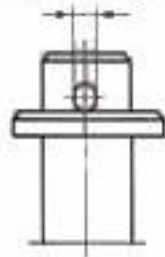
Taçlı somun için



Somun için



Anma Çapı



Önerilen tek görünüşlü montaj resimleri